

**STAVELO**

STAVBY • PROJEKTY • REKONSTRUKCE

**Standardy  
stavby  
rodinného domu  
na klíč - ZDĚNÝ DŮM**

leden 2024

# Obsah

I. Základová deska.....	2
II. Skelet domu.....	3
III. Střecha domu.....	4
IV. Komín.....	5
V. Dveře a okna.....	6
VI. Vnitřní opláštění.....	7
VII. Vnější zateplení.....	7
VIII. Podlahy.....	8
IX. Vytápění.....	8
X. Elektroinstalace.....	9
XI. Koupelny a sanita.....	10
XII. Dveře a podlahové krytiny.....	10
O dodavateli.....	11

# I. Základová deska

[Základová deska](#) patří mezi nejdůležitější fáze při stavbě domu. Od kvality vybraných materiálů a samotné realizace základové desky se odvíjí životnost celého domu i jeho jednotlivých částí.

## Základní standard provádíme v této specifikaci:

- základový pas o šíři 50 cm, výška pasu 70 cm, **beton C12/15**
- **1x řada ztraceného bednění** o síle 30 cm s výztuží **R10** a betonovou zálivkou **C16/20**
- **ležatou kanalizaci** s vývody dle projektové dokumentace
- **šterkový zásyp** frakcí 16/22 o tloušce 20 cm
- **odvětrání radonu** dle projektové dokumentace
- **zateplení** extrudovaným polystyrenem od šíře **8 cm**
- vrchní podkladní beton o síle 12 cm včetně **vyztužení kari sítí** 6x150x150

Námi dodávaná základová deska je opatřena modifikovanou **hydroizolací [Glastek 40 Special Mineral](#)** nebo ekvivalent dle dostupnosti materiálu.



## ✗ Dodání základové desky neobsahuje:

- vnější + vnitřní přípojky ZTI+IS,
- venkovní drenáže,
- terénní úpravy kolem stavby,
- 2 a více řad ztraceného bednění,
- zajištění příjezdové cesty ke stavbě  
(těžká technika musí být schopna zajet přímo ke stavbě),
- betonpumpy potřebné k práci v obtížných podmínkách.

## II. Skelet domu

Základní **obvodová konstrukce** je tvořena obvodovým zdívem o síle 30 cm z materiálu YTONG / Porotherm, který je založeno na tepelně-izolační nebo systémové maltě. **Nosné prvky a překlady** jsou ze systémových překladů nebo válcované oceli. **Vnitřní příčky** s garancí zachování původních akustických vlastností použitých materiálů. **Železobetonový věnec** s ocelovou výztuží a vnější tepelnou izolací.



→ Při realizaci pouze hrubé stavby neobsahuje svislou hydroizolaci (v případě prudkých dešťů může do stavby zatékat kolem zakládacího profilu), zateplení a vnitřní opláštění panelů.

### III. Střecha domu

Realizované střechy ve standardu mají **impregnované a certifikované vazníkové/trámové krovy** s palubkovým podbitím o síle 14 mm. Jsou opatřeny **olejovým nátěrem** v tónu dle výběru investora a součástí je **paropropustná fólie** pro sklon střechy s minimálním sklonem 25°.

#### Další specifikace střechy

- Betonové tašky [Elegant od KM Bety](#) v barvě dle výběru investora
- klempířské prvky v pozinku
- Komín dvouprůduchový s vnitřním přisáváním a nerezovou vložkou.
- 1x odvětrávací taška na kanalizace
- 1x odvětrávací taška na Radon
- 1x anténní prostup
- 1x střešní výlez
- 1x lávka ke komínu
- 1x komín s vnitřním přisáváním



- Střecha ve standardu hrubé stavby neobsahuje lávkovou cestu ke komínu (pokud bude nutná) a hromosvod.

## IV. Komín

### Keramické komíny REKOM LBK:

Třívrstvý komínový systém REKOM - LBK EN 13063-1 T600 N1 D 3 G(50)

- Teplota spalin: do 600°C.
- Použití: Pro spotřebiče na pevná paliva s přirozeným atmosférickým tahem.
- Minimální vzdálenost od hořlavých materiálů: 50 mm.



<p>Kuželová střecha</p>	<p>Hasič s 20cm trubkou</p>	<p>Upevnění střechy</p>
<p>Vyztužení komína</p>	<p>Keramická kondenzátová přehrada</p>	<p>Průchod stěnou</p>
<p>Betonová krycí deska</p>	<p>Lehký betonový krycí plech</p>	<p>45° kouřové trčíko</p>

## V. Dveře a okna

Spolupracujeme s českou firmou **FenStar** a na naše stavby **dodáváme okna a dveře s trojskly** ve standardních odstínech dle výběru.

### Součástí dodávky oken a dveří

- Purenitové výplně pod okny
- Parotěsné pásy
- Kování dle výběru



#### PŘEDNOSTI VÝROBKŮ FENSTAR

**Kvalitní izolační zasklení**

- maximální ochrana proti chladu i teplu
- U<sub>g</sub> až 0,5 W/m<sup>2</sup>K - vhodné pro pasivní a nízkoenergetická stavby

**Meziskelní rámeček Starspacer®**

- výjimečně nízký tepelný most u okrajů skla až o 60%
- snížení rizika radiačního sražení vodních par, snížení výskytu abrazí
- stabilní rámeček s barvou okna (prachové bílé, světlé šedé, černé)

**Celoobvodové kování s bezpečnostním čepem a uzávěrem**

- uzavření do kovové výztuhy
- vysoká ochrana před vnikáním

**Celoobvodová ocelová výztuha**

- trvanlivá stabilita, dlouhá životnost
- maximální pevnost okenního rámu

**Okna přímo od výrobce**

- zinek 30 let na funkčnost výrobků
- přímý prodej, vlastní výroba

**Bezkonkurenční výběr barev**

- 41 typů barev a dekoračních efektů
- lakování ve 17 odstínech FenStar bez zřídkaletu nebo podle vzorníků RAL, CI, ASSIC

**Profilový systém**

- kvalitní německé profilové systémy s keramickými kováními až 16 mm
- jedinečný design rámců dveří

**Středové těsnění**

- pevná přepážka z PVC se středovým těsněním na křídle
- maximální těsnost
- snížení rizika vloupání

**Odvodňovací drážky**

- třízónová do spodní části rámu
- lepší estetický vzhled oken

[Online katalog společnosti FenStar](#)

## VI. Vnitřní opláštění

Základním standardem pro vnitřní úpravy svislých konstrukcí jsou strojní sádrové **gletované omítky Baumit**.

- Šikmé a stropní konstrukce z pozinkových SDK konstrukcí opláštěná deskou [RigiStabil](#).
- **Zateplení stropu** pomocí minerální **tepelná izolace o síle 200mm** se součinitelem tepelné vodivosti 0.038 W/mK opatřená parotěsnou folií.



## VII. Vnější zateplení

Zateplení vnějšího pláště budov provádíme:

- s využitím tepelněizolačního polystyrenu [EPS 70 o tloušce 140mm](#)
- svislé, tekuté hydroizolační [stěrky Weber 915](#)
- 2x stěrkovacího tmelu s armovací tkaninou
- **doplnění o osazením vnějších parapetů**
- finální omítku v základních odstínech
- provedení omítky soklu do výšky 15cm





## VIII. Podlahy

### Lité betonové podlahy ve standardu:

- Tepelněizolační [polystyren EPS100](#)
- Podlahové topení
- Strojně hlazené betonové podlahy



## IX. Vytápění

### Realizace technologií:

- Teplovodní **podlahové vytápění**
- **Tepelné čerpadlo** vzduch/voda s centrální regulací



## X. Elektroinstalace

### Standardní pokoj

- 2x dvojjzásuvka
- 1x vypínač
- 1x vývod na světló

### Kuchyňská linka

- max 5x jednoduchá zásuvka
- 1x vypínač
- 1x vývod na světló

### Obývací pokoj

- 2x vypínač
- 1x vývod na světló
- 2x dvojjzásuvka

### Koupelna

- 1x vypínač
- 1x vývod na světló
- 1x vývod na světló

### Garáž

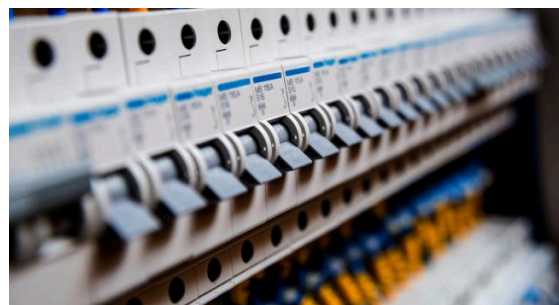
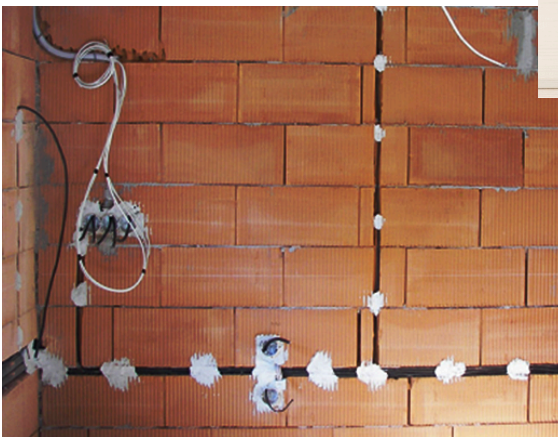
- 1x vypínač
- 1x vývod na světló
- 1x jednoduchá zásuvka

### Venkovní osvětlení

- 1x vývod na světló
- 1x vypínač

### Jiné elektroinstalace

- Centrální rozvaděč
- Hromosvod



## XI. Koupelny a sanita

### Standardy provedení:

- Obklad formátu 20x40cm
- Dlažba formátu 30x30cm
- 1x klasické umyvadlo s pákovou baterií
- 1x WC Kombi
- 1x topný žebřík



## XII. Dveře a podlahové krytiny

- Dodáváme interiérové dveře s kování od české firmy [POL-SKONE](#) ze základní série
- Plovoucí podlahy od firmy [Meister](#) ze základní série
- Aktuální katalogy vám rádi zašleme na vyžádání.



## O dodavateli

Jsme českou firmou, která si zakládá na férovém a rovném přístupu v rámci obchodních vztahů. Naši dodavatelé jsou prověřené firmy. Naši zaměstnanci rozumí své práci a my zodpovídáme za kvalitu a provedení díla. Ceny tvoříme poctivě a dle zásad transparentních cenových kalkulací.



Odborně provedené práce



Spolehliví dodavatelé



Rovné cenové kalkulace

Rádi Vám dokážeme kvalitu a přínos spolupráce s námi. Proto nás neváhejte kontaktovat s jakýmkoliv dotazem.

## Jsme tu pro Vás

Další informace a vzorové projekty najdete na:

[www.stavelo.cz](http://www.stavelo.cz)