

The logo for STAVELO, featuring the word "STAVELO" in white, bold, uppercase letters on a red rectangular background.

STAVELO

STAVBY • PROJEKTY • REKONSTRUKCE

Standardy stavby rodinného domu na klíč - DŘEVOSTAVBA

leden 2025

Obsah

I. Základová deska.....	2
II. Skelet domu.....	3
III. Střecha domu.....	4
IV. Komín.....	5
V. Dveře a okna.....	5
VI. Vnitřní opláštění.....	7
VII. Vnější zateplení.....	7
VIII. Podlahy.....	8
IX. Vytápění.....	8
X. Elektroinstalace.....	9
XI. Koupelny a sanita.....	10
XII. Dveře a podlahové krytiny.....	10
O dodavateli.....	11

I. Základová deska

Základová deska patří mezi nejdůležitější fáze při stavbě domu. Od kvality vybraných materiálů a samotné realizace základové desky se odvíjí životnost celého domu i jeho jednotlivých částí.

Základní standard provádíme v této specifikaci:

- základový pas o šíři 40 cm, výška pasu 70 cm, **beton C12/15**
- **1x řada ztraceného bednění** o síle 25 cm s výztuží **R10** a betonovou zálivkou **C16/20**
- **ležatou kanalizaci** s vývody dle projektové dokumentace
- **šterkový zásyp** frakcí 16/22 o tloušce 20 cm
- **odvětrání radonu** dle projektové dokumentace
- **zateplení** extrudovaným polystyrenem od šíře **8 cm**
- vrchní podkladní beton o síle 10 cm včetně **vyztužení kari sítí** 6x150x150

Námi dodávaná základová deska je opatřena modifikovanou **hydroizolací** [Glastek 40 Special Mineral](#) nebo ekvivalent dle dostupnosti materiálu.



✗ Dodání základové desky neobsahuje:

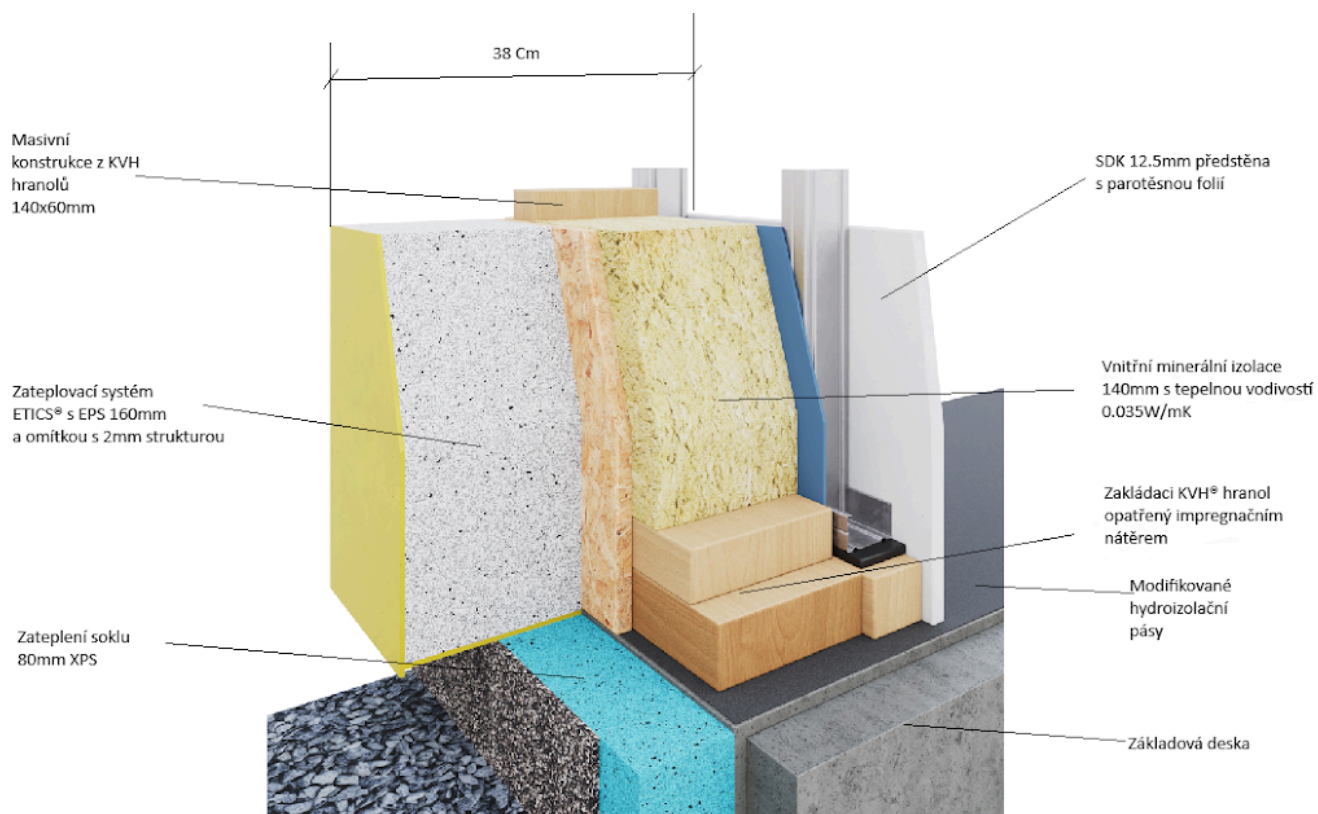
- vnější + vnitřní přípojky ZTI+IS,
- venkovní drenáže,
- terénní úpravy kolem stavby nad rámec standartu
- 2 a více řad ztraceného bednění,
- zajištění příjezdové cesty ke stavbě
(*těžká technika musí být schopna přijet přímo ke stavbě*),
- betonpumpy potřebné k práci v obtížných podmínkách.

II. Skelet domu

Základní dřevěná **obvodová konstrukce** je tvořena z **KVH hranolů** o rozměru 14x6 cm opatřená asfaltovým nátěrem a vyrovnaná v základací maltě. **Obvodové stěny a nosné příčky** jsou stavěny způsobem výroby panelů metodou "**TWO by FOUR**" z KVH hranolů o síle 14x6 cm. **Nosné prvky** a stropní trámy řešeny z KVH hranolů o síle 6x22 cm.

Opláštění panelů je provedeno deskami [RigiStabil](#) nebo jeho ekvivalentní náhrada dle požární zprávy – tyto desky jsou pevnější, žáruvzdorné a impregnované. **Vnitřní napojení nosných příček** je provedeno včetně **parotěsné fólie**. **Hluchá místa** v konstrukci, která se zavírají automaticky **zateplujeme** 14 cm minerální izolací.





✗ Dodání hrubé stavby neobsahuje:

- Při realizaci pouze hrubé stavby neobsahuje svislou hydroizolaci
- Hromosvod
- Montáž parapetů

III. Střecha domu

Realizované střechy ve standardu mají **impregnované a certifikované vazníkové/trámové krovy** s palubkovým podbitím o síle 14 mm. Jsou opatřeny **olejovým nátěrem** v tónu dle výběru investora a součástí je **paropropustná fólie** pro sklon střechy s minimálním sklonem 23°.

Další specifikace střechy

- Betonové tašky **BETONPRES** v barvě dle výběru investora
- klempířské prvky v pozinku
- Komín dvouprůduchový s vnitřním přísáváním a nerezovou vložkou.
- 1x odvětrávací taška na kanalizace
- 1x anténní prostup
- 1x střešní výlez v případě patrového domu
- 1x lávka ke komínu
- 1x komín s vnitřním přísáváním

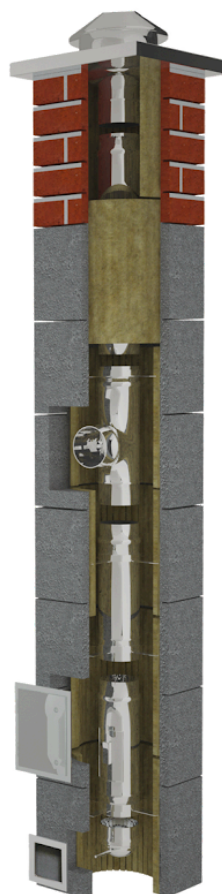
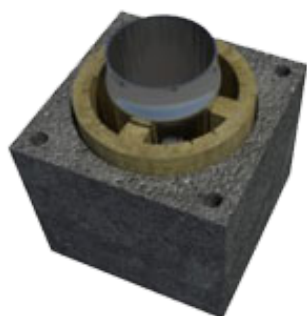


IV. Komín

Třívrstvý nerezový komíny REKOM LBK:

Třívrstvý komínový systém REKOM - LBK EN 13063-1 T600 N1 D 3 G(50)

- Teplota spalin: do 600°C.
- Použití: Pro spotřebiče na pevná paliva s přirozeným atmosférickým tahem.
- Minimální vzdálenost od hořlavých materiálů: 50 mm.



V. Dveře a okna

Spolupracujeme s českou firmou [FenStar](#) a na naše stavby **dodáváme okna a dveře s trojskly** v odstínu bílá, popřípadně v příplatkových odstínech dle výběru.

Součástí dodávky oken a dveří

- Purenitové výplně pod okny
- Parotěsné pásy
- Kování dle výběru



PŘEDNOSTI VÝROBKŮ FENSTAR

Kvalitní izolační zasklení

- maximální ochrana proti chladu i teplu
- U_g až 0,5 W/m²K – vhodné pro pasivní a nízkoeenergetické stavby

Meziskelní rámeček Starspacer®

- výjimečně nízký tepelný most u okrajů skla až o 60%
- snížení rizika ruzdřevného srážení vodních par, snížení výskytu abíze
- zasklení rámeček s barvou okna (průsvětově bílý, světlé lesklý, černý)

Celoobvodové kování s bezpečnostním čepem a uzávěrem

- upravené do kovové výztuhy
- vysoká ochrana před vnikáním

Celoobvodová ocelová výztuha

- tvarová stabilita, dlouhá životnost
- maximální pevnost okenního rámu

Okna přímo od výrobce

- zůstačí 10 let na funkčnost výrobků
- přímý prodej, vlastní výroba

Bezkonkurenční výběr barev

- 48 typů barev a dekoračních efektů
- barevné ve 17 odstínech FenStar bez příplatku nebo podle normy RAL, CI, AFS

Profilový systém

- kvalitní německé profilové systémy s technickou tloušťkou až 105 mm
- maximální těsnost
- snížení rizika vloupání

Středové těsnění

- převládá přepážka z PVC se středovým těsněním na křídle
- maximální těsnost
- snížení rizika vloupání

Odvodňovací drážky

- přívodní do spodní části rámu
- lepší estetický vzhled oken

[Online katalog společnosti FenStar](#)

VI. Vnitřní opláštění

Základním standardem je **vnitřní minerální tepelná izolace 140mm** se součinitelem **tepelné vodivosti 0.035 W/mK** opatřená parotěsnou folií.

- Montážní předstěna z pozinkových SDK konstrukcí opláštěná deskou [RigiStabil](#) nebo alternativa .
- **Zateplení stropu** pomocí minerální **tepelná izolace o síle 280mm** se součinitelem tepelné vodivosti 0.035 W/mK opatřená parotěsnou folií.



VII. Vnější zateplení

Zateplení vnějšího pláště budov provádíme:

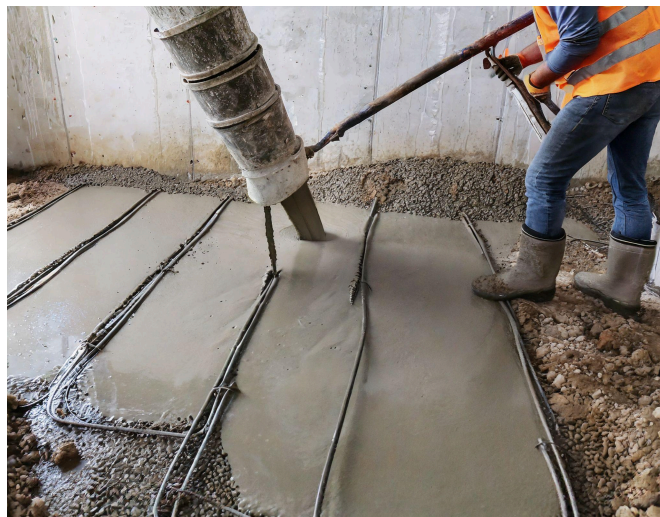
- s využitím **tepelněizolačního polystyrenu EPS 70 o tloušce 140mm**
- svislé, tekuté hydroizolační **stěrky Weber 915**
- 2x stěrkovacího tmelu s armovací tkaninou
- **doplnění o osazením vnějších parapetů**
- finální silikonovou omítku v základních odstínech



VIII. Podlahy

Lité betonové podlahy ve standardu:

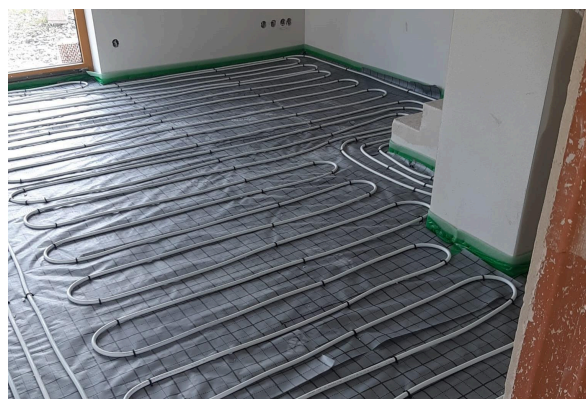
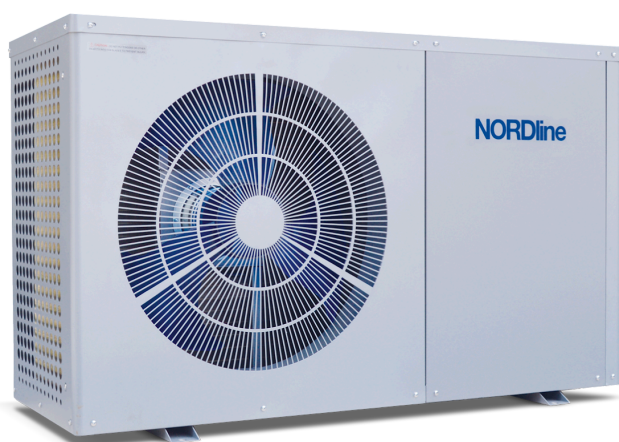
- Tepelneizolační [polystyren EPS100](#)
- Podlahové topení
- Strojně hlazené betonové podlahy se skelnými vlákny



IX. Vytápění

Realizace technologií:

- Teplovodní **podlahové vytápění**
- **Tepelné čerpadlo** vzduch/voda s centrální regulací + TUV



X. Elektroinstalace

Standardní pokoj

- 2x dvojzásuvka
- 1x zásuvka
- 1x vypínač
- 1x vývod na světlo

Kuchyňská linka

- max 5x jednoduchá zásuvka
- 1x vypínač
- 1x vývod na světlo

Obývací pokoj

- 2x vypínač
- 2x vývod na světlo
- 2x dvojzásuvka
- 1x zásuvka

Koupelna

- 1x vypínač
- 1x vývod na světlo
- 1x vzásuvka

Garáž

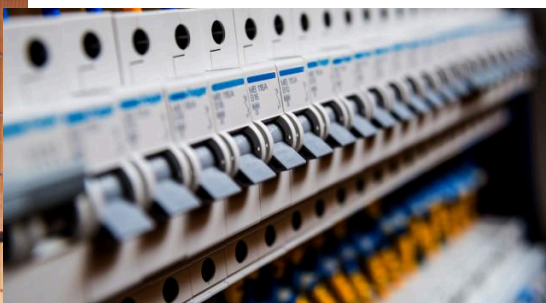
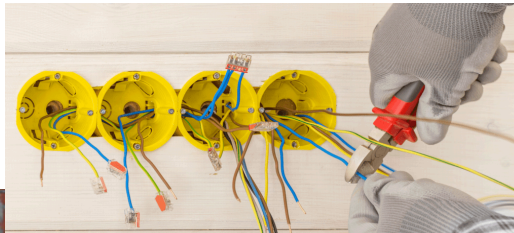
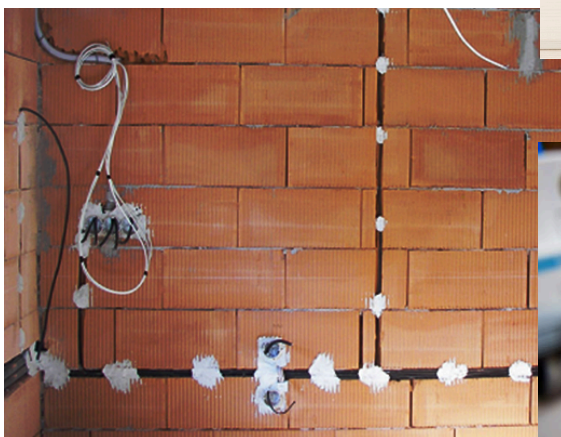
- 1x vypínač
- 1x vývod na světlo
- 1x jednoduchá zásuvka

Venkovní osvětlení

- 2x vývod na světlo
- 2x vypínač

Jiné elektroinstalace

- Centrální rozvaděč
- Hromosvod



XI. Koupelny a sanita

Standarty provedení:

- Obklad formátu max.26x40cm
- Dlažba formátu max.35x35cm
- 1x klasické umyvadlo s pákovou baterií
- 1x WC Kombi
- 1x topný žebřík



XII. Dveře a podlahové krytiny

- Dodáváme interiérové dveře s kováním **od české firmy TRIM SOFT** ze základní série
- Plovoucí podlahy od firmy [Meister](#) ze základní série
- Aktuální katalogy vám rádi zašleme na vyžádání.



O dodavateli

Jsme českou firmou, která si zakládá na férovém a rovném přístupu v rámci obchodních vztahů. Naši dodavatelé jsou prověřené firmy. Naši zaměstnanci rozumí své práci a my zodpovídáme za kvalitu a provedení díla. Ceny tvoříme poctivě a dle zásad transparentních cenových kalkulací.



Odborné provedení práce



Spolehliví dodavatelé



Rovné cenové kalkulace

Rádi Vám dokážeme kvalitu a přínos spolupráce s námi. Proto nás neváhejte kontaktovat s jakýmkoliv dotazem.

Jsme tu pro Vás

Další informace a vzorové projekty najdete na:

www.stavelo.cz